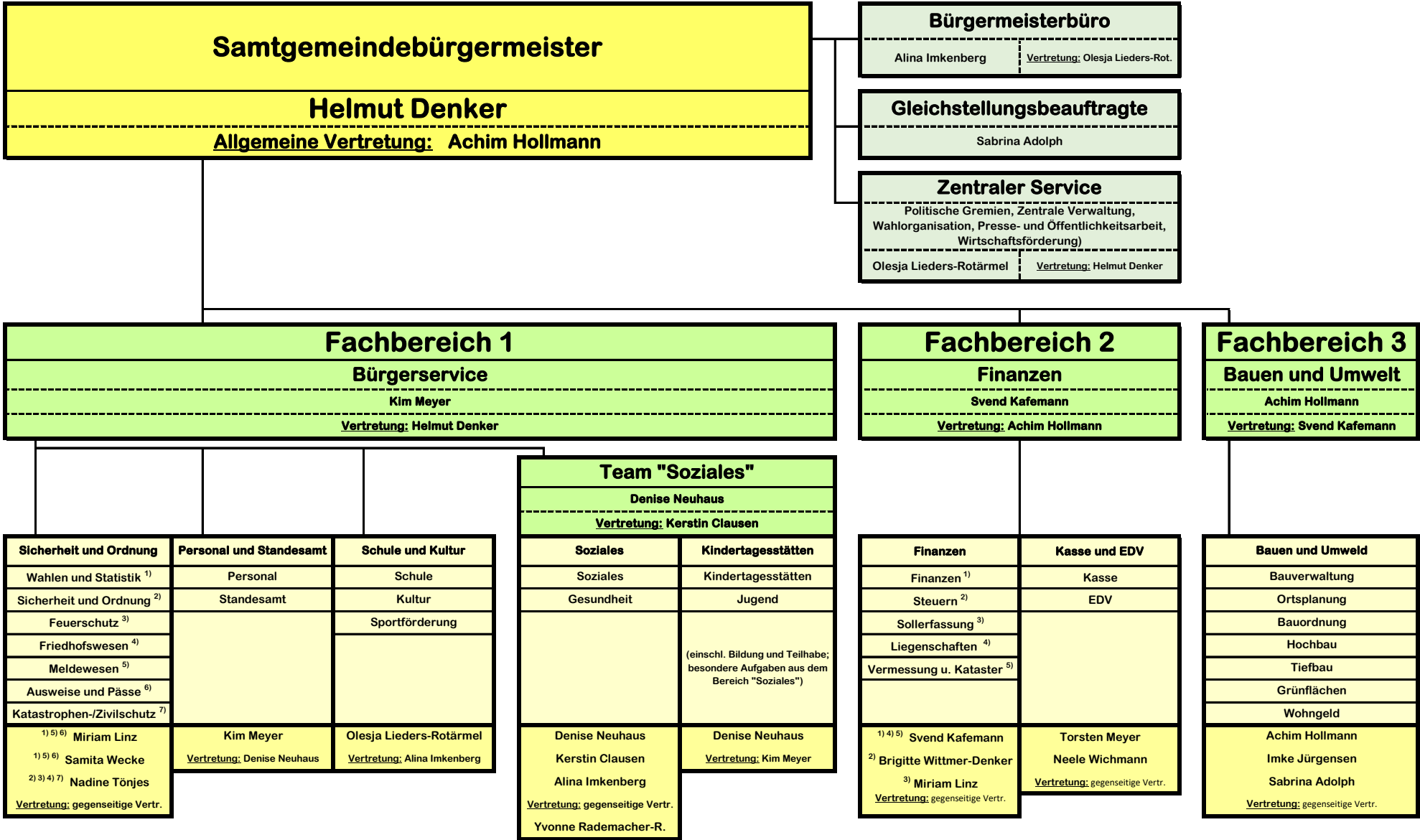


# Organisations- und Geschäftsverteilungsplan (Stand: 01/2020 bzw. 03/2020)



**Samtgemeindebürgermeister**

**Helmut Denker**

Allgemeine Vertretung: Achim Hollmann

**Bürgermeisterbüro**

Alina Imkenberg | Vertretung: Olesja Lieders-Rot.

**Gleichstellungsbeauftragte**

Sabrina Adolph

**Zentraler Service**

Politische Gremien, Zentrale Verwaltung,  
Wahlorganisation, Presse- und Öffentlichkeitsarbeit,  
Wirtschaftsförderung)

Olesja Lieders-Rotärmel | Vertretung: Helmut Denker

**Fachbereich 1**

**Bürgerservice**

Kim Meyer

Vertretung: Helmut Denker

**Fachbereich 2**

**Finanzen**

Svend Kafemann

Vertretung: Achim Hollmann

**Fachbereich 3**

**Bauen und Umwelt**

Achim Hollmann

Vertretung: Svend Kafemann

**Team "Soziales"**

Denise Neuhaus

Vertretung: Kerstin Clausen

Sicherheit und Ordnung	Personal und Standesamt	Schule und Kultur
Wahlen und Statistik <sup>1)</sup>	Personal	Schule
Sicherheit und Ordnung <sup>2)</sup>	Standesamt	Kultur
Feuerschutz <sup>3)</sup>		Sportförderung
Friedhofswesen <sup>4)</sup>		
Meldewesen <sup>5)</sup>		
Ausweise und Pässe <sup>6)</sup>		
Katastrophen-/Zivilschutz <sup>7)</sup>		
<sup>1) 5) 6)</sup> Miriam Linz	Kim Meyer	Olesja Lieders-Rotärmel
<sup>1) 5) 6)</sup> Samita Wecke	Vertretung: Denise Neuhaus	Vertretung: Alina Imkenberg
<sup>2) 3) 4) 7)</sup> Nadine Tönjes		
Vertretung: gegenseitige Vertr.		

Soziales	Kindertagesstätten
Soziales	Kindertagesstätten
Gesundheit	Jugend
	(einschl. Bildung und Teilhabe; besondere Aufgaben aus dem Bereich "Soziales")
Denise Neuhaus	Denise Neuhaus
Kerstin Clausen	Vertretung: Kim Meyer
Alina Imkenberg	
Vertretung: gegenseitige Vertr.	
Yvonne Rademacher-R.	

Finanzen	Kasse und EDV
Finanzen <sup>1)</sup>	Kasse
Steuern <sup>2)</sup>	EDV
Sollerfassung <sup>3)</sup>	
Liegenschaften <sup>4)</sup>	
Vermessung u. Kataster <sup>5)</sup>	
<sup>1) 4) 5)</sup> Svend Kafemann	Torsten Meyer
<sup>2)</sup> Brigitte Wittmer-Denker	Neele Wichmann
<sup>3)</sup> Miriam Linz	Vertretung: gegenseitige Vertr.
Vertretung: gegenseitige Vertr.	

Bauen und Umwelt
Bauverwaltung
Ortsplanung
Bauordnung
Hochbau
Tiefbau
Grünflächen
Wohngeld
Achim Hollmann
Imke Jürgensen
Sabrina Adolph
Vertretung: gegenseitige Vertr.